

Field Target – H&N Baracuda 5,0mm



H&N Baracuda

Schwere, sehr präzise Kugel für weite Distanzen. Erstklassiges Aerodynamisches Design für hohe Durchschlagskraft und Eindringtiefe. Enge Schussgruppen.
Geringste Verbleiung und gleichmäßige Schussbilder durch spezielle Legierung und Fettung. Glatt.

Technische Daten*

Kaliber 5,0mm	Mündung	25m	50m
Geschwindigkeit (m/s)	245	-	-
Kinetische Energie [J]	16	-	-
Penetration ballistische Seife (mm)	-	235	-
Expansion ballistische Seife (mm)	-	10	-
Schussgruppe (mm)	-	14	-
Gewicht [g]	0,86		
Kopfmaß [mm]	5,035		
Fußmaß [mm]	5,35		
B/C	0,027		

Leistung – Schussbilder*

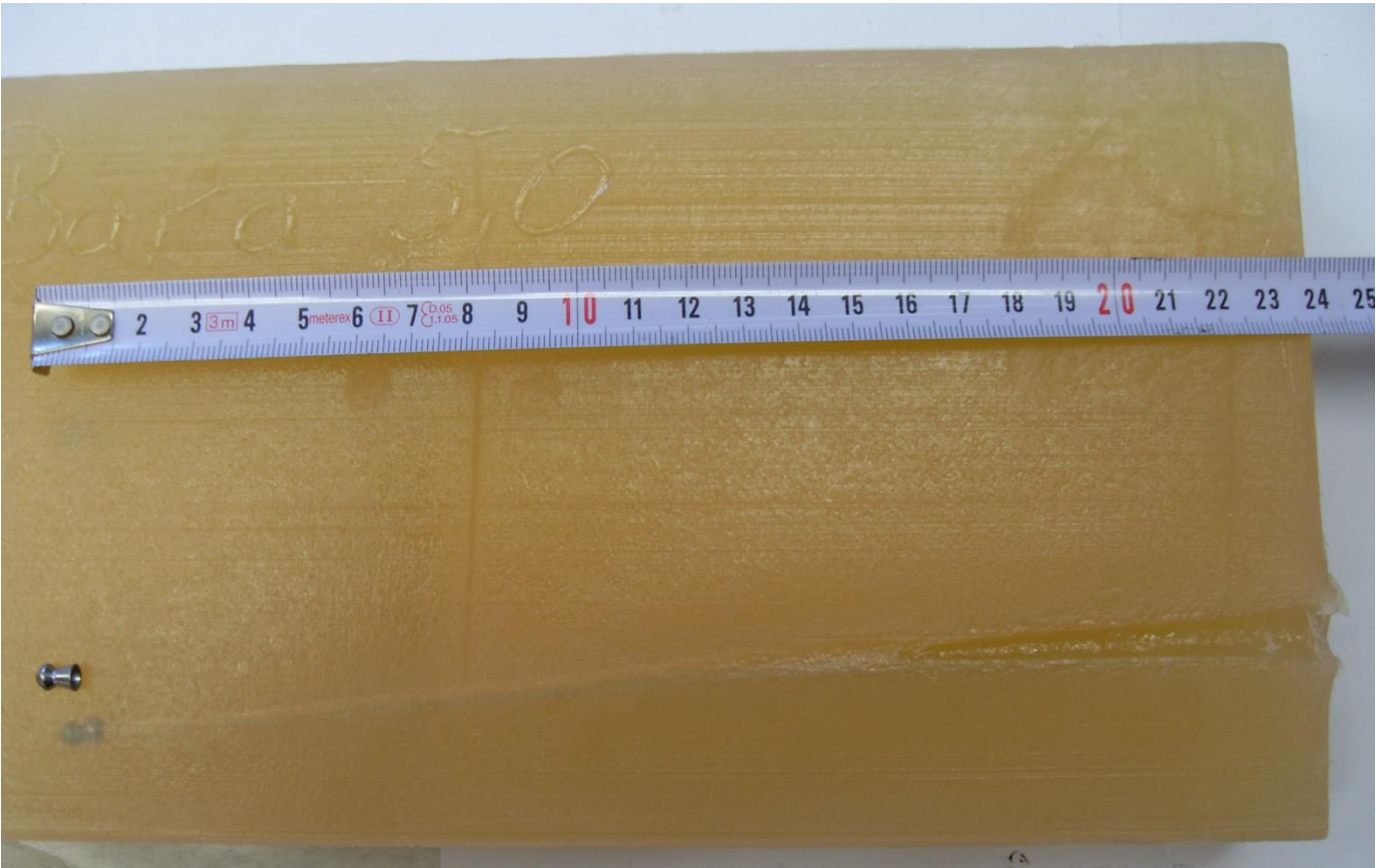


H&N Baracuda 5,0mm

*Testwaffe: Walther Dominator 5,0 (16 J); Entfernung 25m

Field Target – H&N Baracuda 5,0mm

Leistung – Eindringverhalten*



*Testwaffe: BSA Sportsman HV (25 J); Entfernung 25m