

Jagd – H&N Crow Magnum 5,5mm



H&N Crow Magnum

Mittelschwere Jagdkugel mit flacher Flugbahn für mittlere Distanzen. Maximale Schockwirkung und Deformation der Kugel. Glatt mit großer Hohlspitze.

Technische Daten*

Kaliber 5,5mm	Mündung	25m	50m
Geschwindigkeit (m/s)	268	-	-
Kinetische Energie [J]	45	-	-
Penetration ballistische Seife (mm)	-	110	-
Expansion ballistische Seife (mm)	-	13	-
Schussgruppe (mm)	-	32	-
Gewicht [g]	1,18		
Kopfmaß [mm]	5,52		
Fußmaß [mm]	5,80		
B/C	-		

Leistung – Schussbilder*

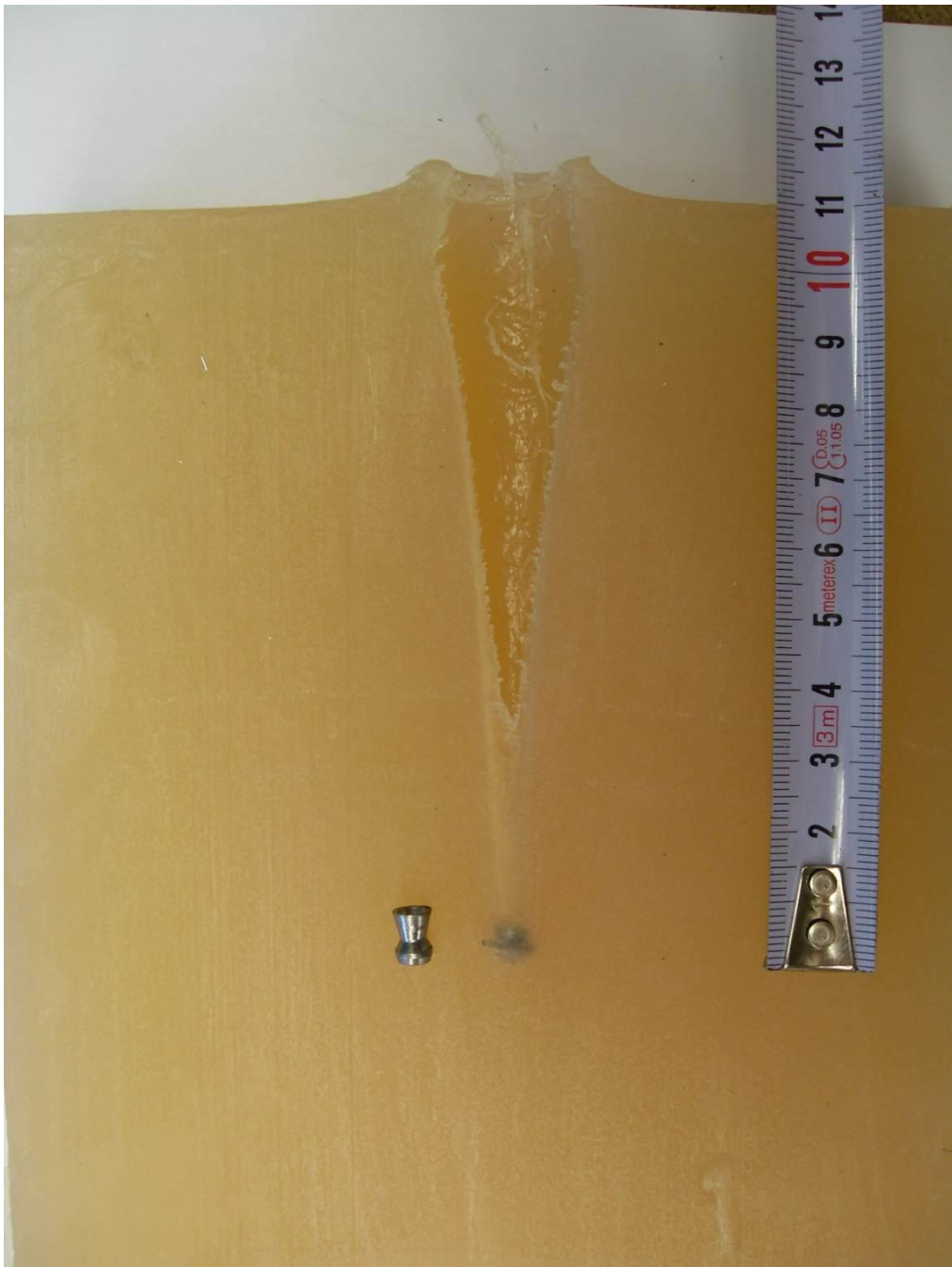


H&N Crow Magnum 5,5mm

*Testwaffe: BSA Lone Star (45 J); Entfernung 25m

Jagd – H&N Crow Magnum 5,5mm

Leistung – Eindringverhalten*



*Testwaffe: BSA Lone Star (45 J); Entfernung 25m