

Field Target – H&N Baracuda 4,5mm



H&N Baracuda

Schwere, sehr präzise Kugel für weite Distanzen. Erstklassiges Aerodynamisches Design für hohe Durchschlagskraft und Eindringtiefe. Enge Schussgruppen. Geringste Verbleiung und gleichmäßige Schussbilder durch spezielle Legierung und Fettung. Glatt.

Technische Daten*

Kaliber 4,5mm	Mündung	25m	50m
Geschwindigkeit (m/s)	225	-	-
Kinetische Energie [J]	25	-	-
Penetration ballistische Seife (mm)	-	200	-
Expansion ballistische Seife (mm)	-	11	-
Schussgruppe (mm)	-	16	42
Gewicht [g]	0,69		
Kopfmaß [mm]	4,50		
Fußmaß [mm]	4,75		
B/C	0,021		

Leistung – Schussbilder*



H&N Baracuda 4,5mm



Europäischer Wettbewerber

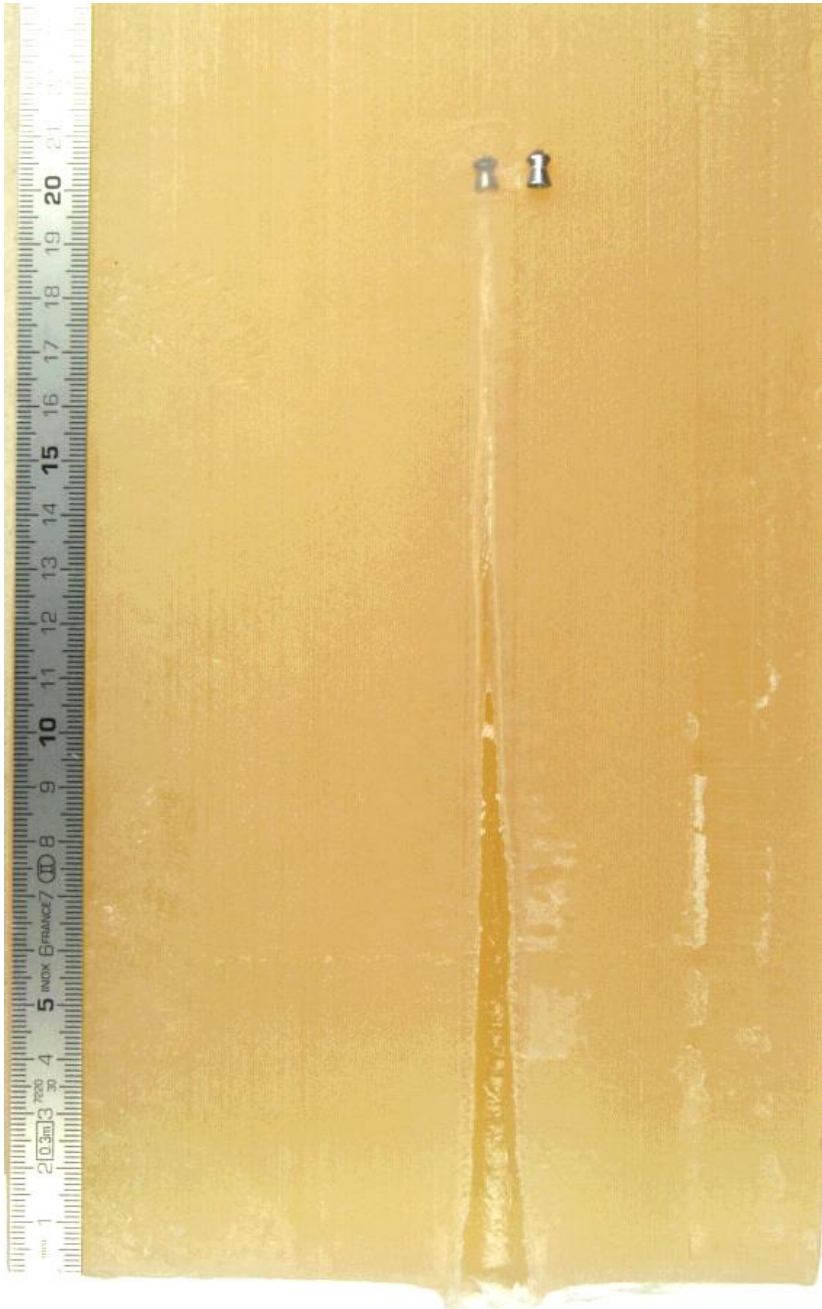


Europäischer Wettbewerber

*Testwaffe: BSA Sportsman HV (25 J); Entfernung 25m

Field Target – H&N Baracuda 4,5mm

Leistung – Eindringverhalten*



*Testwaffe: BSA Sportsman HV (25 J); Entfernung 25m