

Field Target – H&N Baracuda Power 4,5mm



H&N Baracuda Power

Schwere, außergewöhnlich präzise Kugel für weite Distanzen. Keine Verbleiung, verbesserte Führung im Lauf, kein Bleikontakt durch spezielle Kupferbeschichtung (20% härter als vergleichbare Bleikugel). Erstklassiges Aerodynamisches Design für hohe Durchschlagskraft und Eindringtiefe. Geringe Deformation der Kugel. Enge Schussgruppen. Glatt.

Technische Daten*

Kaliber 4,5mm	Mündung	25m	50m
Geschwindigkeit (m/s)	315	-	-
Kinetische Energie [J]	35	-	-
Penetration ballistische Seife (mm)	-	195	-
Expansion ballistische Seife (mm)	-	10	-
Schussgruppe (mm)	-	15	26
Gewicht [g]	0,66		
Kopfmaß [mm]	4,52		
Fußmaß [mm]	4,76		
B/C	0,02		

Leistung – Schussbilder*

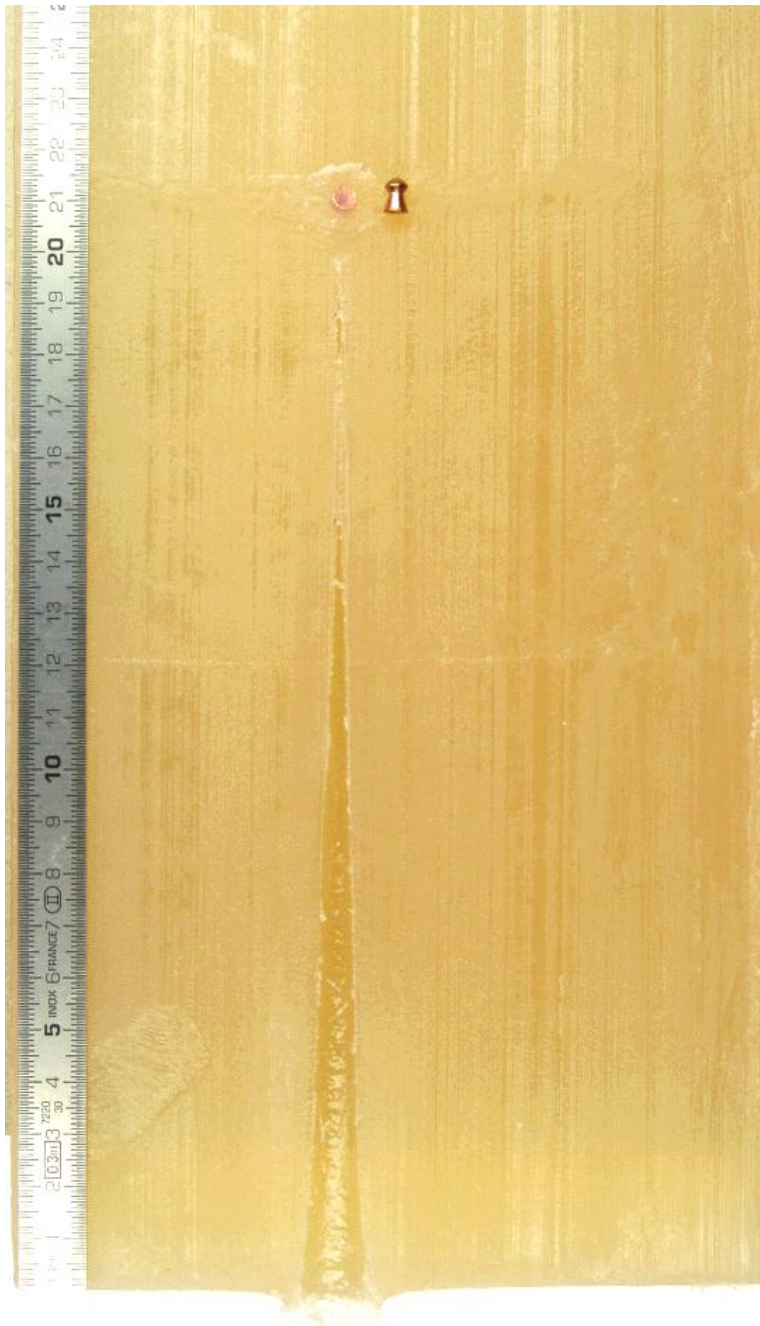


H&N Baracuda Power 4,5mm

*Testwaffe: BSA Sportsman HV (35 J); Entfernung 25m

Field Target – H&N Baracuda Power 4,5mm

Leistung – Eindringverhalten*



*Testwaffe: BSA Sportsman HV (35 J); Entfernung 25m